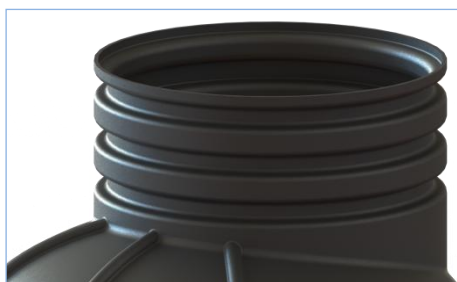


## Instrukcja montażu uszczelki zwieńczenia studzienki i teleskopu.

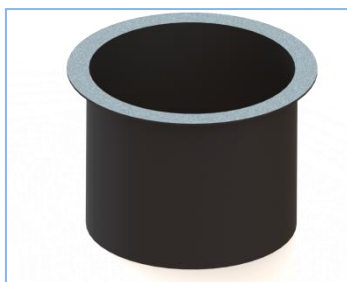
### 1. Przygotowanie do montażu:

*Uwaga! Przed montażem należy sprawdzić kompletność posiadanych elementów!*

Studzienka kanalizacyjna



Teleskop



Uszczelka



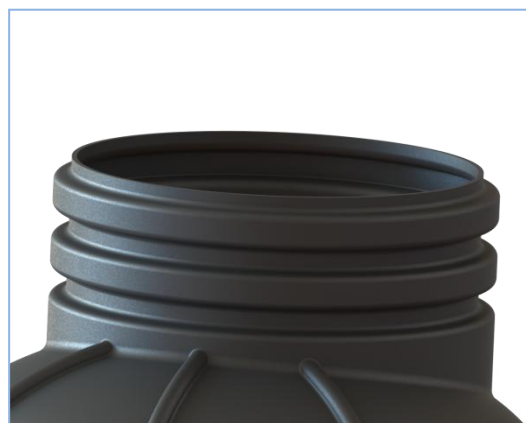
### 2. Przygotowanie studzienki do montażu uszczelki

Do wykonania prac należy przygotować następujące narzędzia:

- piłę ręczną lub mechaniczną,
- nóż tapicerski (lub inne narzędzie do gradowania).

Wykonać obcięcie górnej części studzienki (zwieńczenia) zgodnie z poniższymi rysunkami.

*Wariant obcięcia I*



EKO-SYSTEMY Sp. z o.o.

ul. Pruszkowska 29B/146, 02-119 Warszawa

Biuro: ul. Poleczki 13, 02-822 Warszawa, tel.+48 22 855 17 08

Zakład Produkcyjny: 39-400 Tarnobrzeg ul. Zakładowa 24 Tel/fax +48 015822 44 70, 822 71 35

<http://www.eko-systemy.pl> e-mail : [biuro@eko-systemy.pl](mailto:biuro@eko-systemy.pl)

NIP: 526-28-59-134, REGON: 140068914

Numer KRS: 0000231690 Sąd Rejonowy Miasta Stołecznego Warszawy

XIII Wydział Gospodarczy KRS

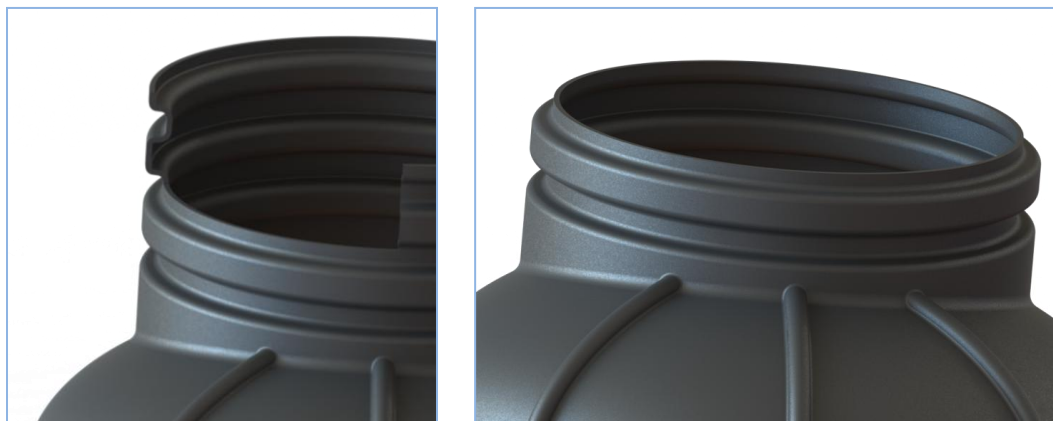
Kapitał Zakładowy Spółki- 1700 000 PLN



Association of Rotational  
Molders International  
Central & Eastern  
European Division



Wariant obcięcia II (uzależniony od warunków terenowych / posadowienia i potrzeby dostosowania wysokości studzienki)



Uwaga! Po prawidłowym obcięciu górna krawędź studzienki zaczyna się od wewnętrznej strony wjazdu / otworu zwieńczenia rysunek nr 2! Zachować ostrożność przy pracy z ostrymi narzędziami! W trakcie montażu studzienek kanalizacyjnych należy przestrzegać obowiązujących przepisów i norm, w szczególności wynikających z: Rozporządzenia Ministra Infrastruktury z dn. 06.02.2003r (Dz. U. nr 47) w sprawie bezpieczeństwa i higieny pracy podczas wykonywania robót budowlanych.

Po obcięciu ogradować powierzchnię cięcia (usunąć nierówności powstałe po cięciu).

Uwaga! Warunkiem przystąpienia do dalszych prac jest zakończenie prac związanych z posadowieniem studzienki i prawidłowym wykonaniem obsypki zgodnie z wytycznymi producenta!

### 3. Montaż uszczelki

Po uprzednim przygotowaniu studzienki do montażu uszczelki można przystąpić do montażu samej uszczelki.

Uwaga! Przed zasadniczym montażem sprawdzić czy w kanale uszczelki nie ma żadnych zanieczyszczeń (np.: grunt, błoto), które to mogłyby uniemożliwić bądź utrudnić montaż oraz czy uszczelka nie posiada uszkodzeń zewnętrznych np.: przecięcia lub ubytki, które mogły powstać w transporcie lub podczas składowania na budowie.

Po stwierdzeniu braku powyższych przeciwwskazań przystępujemy do montażu uszczelki zgodnie z poniższymi rysunkami nasuwając uszczelkę na powstałą po obcięciu studzienki krawędź i wstępnie wsuwając teleskop celem sprawdzenia montażu:

EKO-SYSTEMY Sp. z o.o.

ul. Pruszkowska 29B/146, 02-119 Warszawa

Biuro: ul. Poleczki 13, 02-822 Warszawa, tel.+48 22 855 17 08

Zakład Produkcyjny: 39-400 Tarnobrzeg ul. Zakładowa 24 Tel/fax +48 015822 44 70, 822 71 35

http://www.eko-systemy.pl e-mail :biuro@eko-systemy.pl

NIP: 526-28-59-134, REGON: 140068914

Numer KRS: 0000231690 Sąd Rejonowy Miasta Stołecznego Warszawy

XIII Wydział Gospodarczy KRS

Kapitał Zakładowy Spółki- 1700 000 PLN



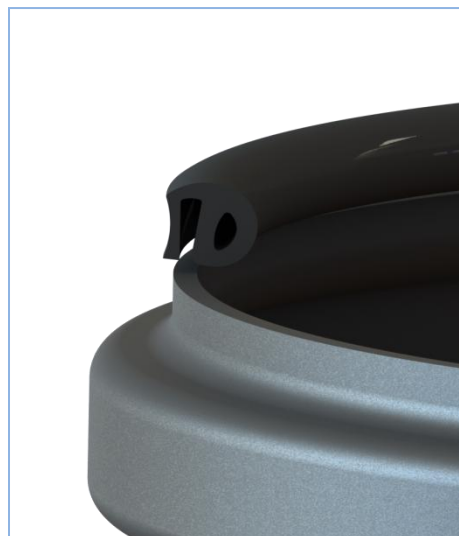
Association of Rotational  
Molders International  
Central & Eastern  
European Division



*Wariant montażu podstawowego*



*Wariant montażu opcjonalnego uszczelki w przypadku stwierdzenia zbyt luźnego pasowania teleskopu i uszczelki.*



*Uwaga! Montaż teleskopu należy wykonać w sposób zapewniający zachowanie odpowiednich odległości do pierwszego stopnia w studziencie!*

*Fotografie / obrazy zawarte w niniejszej instrukcji są własnością firmy EKO-SYSTEMY Sp. z o.o. wykorzystywanie ich bez zgody firmy jest zabronione.*

**EKO-SYSTEMY Sp. z o.o.**

**ul. Pruszkowska 29B/146, 02-119 Warszawa**

**Biuro: ul. Poleczki 13, 02-822 Warszawa, tel.+48 22 855 17 08**

**Zakład Produkcyjny: 39-400 Tarnobrzeg ul. Zakładowa 24 Tel/fax +48 015822 44 70, 822 71 35**

**<http://www.eko-systemy.pl> e-mail : [biuro@eko-systemy.pl](mailto:biuro@eko-systemy.pl)**

**NIP: 526-28-59-134, REGON: 140068914**

**Numer KRS: 0000231690 Sąd Rejonowy Miasta Stołecznego Warszawy**

**XIII Wydział Gospodarczy KRS**

**Kapitał Zakładowy Spółki- 1700 000 PLN**



Association of Rotational  
Molders International  
Central & Eastern  
European Division

